

Wegbeschreibung zum Forsthaus Witterswil

Übersichtsplan:

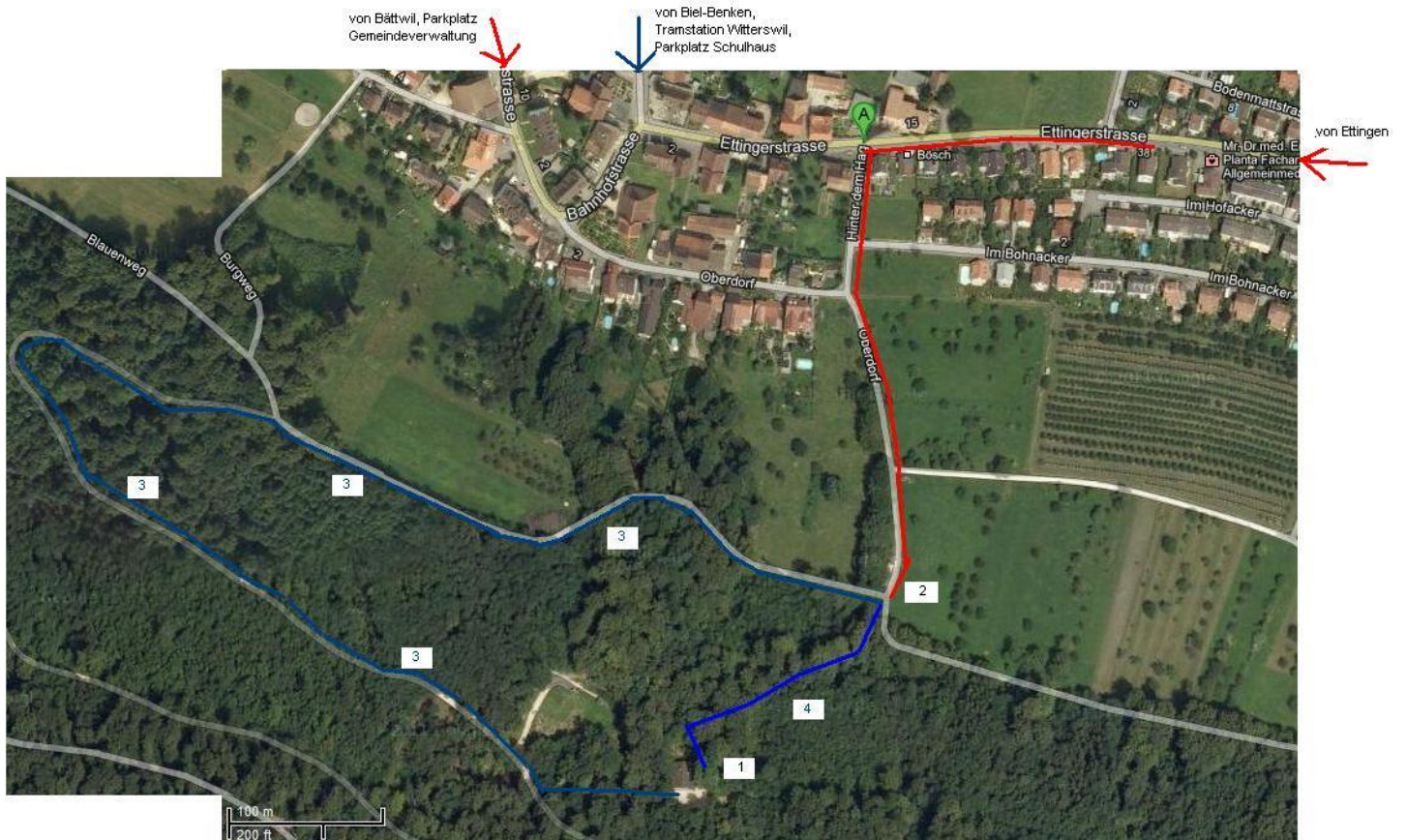


Legende:

- 1 Forsthaus
- 2 Parkplatz am Waldrand für max. 5 Fahrzeuge
- 5 Tram 10 Station «Sonnenrain»
- 6 Tram 10 Station «Witterswil Station»
- 7 Parkplatz bei Gemeindeverwaltung (Wegweiser «Friedhof» an der Verzweigung. Der Parkplatz ist gleich bei der Verzweigung)
- 8 Parkplatz bei Schulhaus / Mehrzweckhalle (Wegweiser «Mehrzweckhalle»)
- 9 Fussweg von der Tramstation «Witterswil Station» zum Parkplatz am Waldrand (Wanderwegweiser «Ettingen» folgen)

Hinweis: Von Google Maps wurden in der Karte z.T. noch komische Markierungen eingefügt. Der «Flohmarkt Schmittiplatz Pratteln» hat hier nichts zu suchen und die Schule ist auch am falschen Ort angeschrieben.

Detailplan von Verzweigung „Hinter dem Hag“ bis zum Forsthaus:



Legende:

- 1 Forsthaus
- 2 Parkplatz am Waldrand für max. 5 Fahrzeuge
- 3 Kinderwagentauglicher Weg zum Forsthaus (Fahrverbot), auch bei nasser Witterung gut begehbar
- 4 Direkter Weg zum Forsthaus (nicht Kinderwagentauglich). Bei nasser Witterung oder wenn es in den Tagen vorher einiges geregnet hat, stellenweise etwas matschig