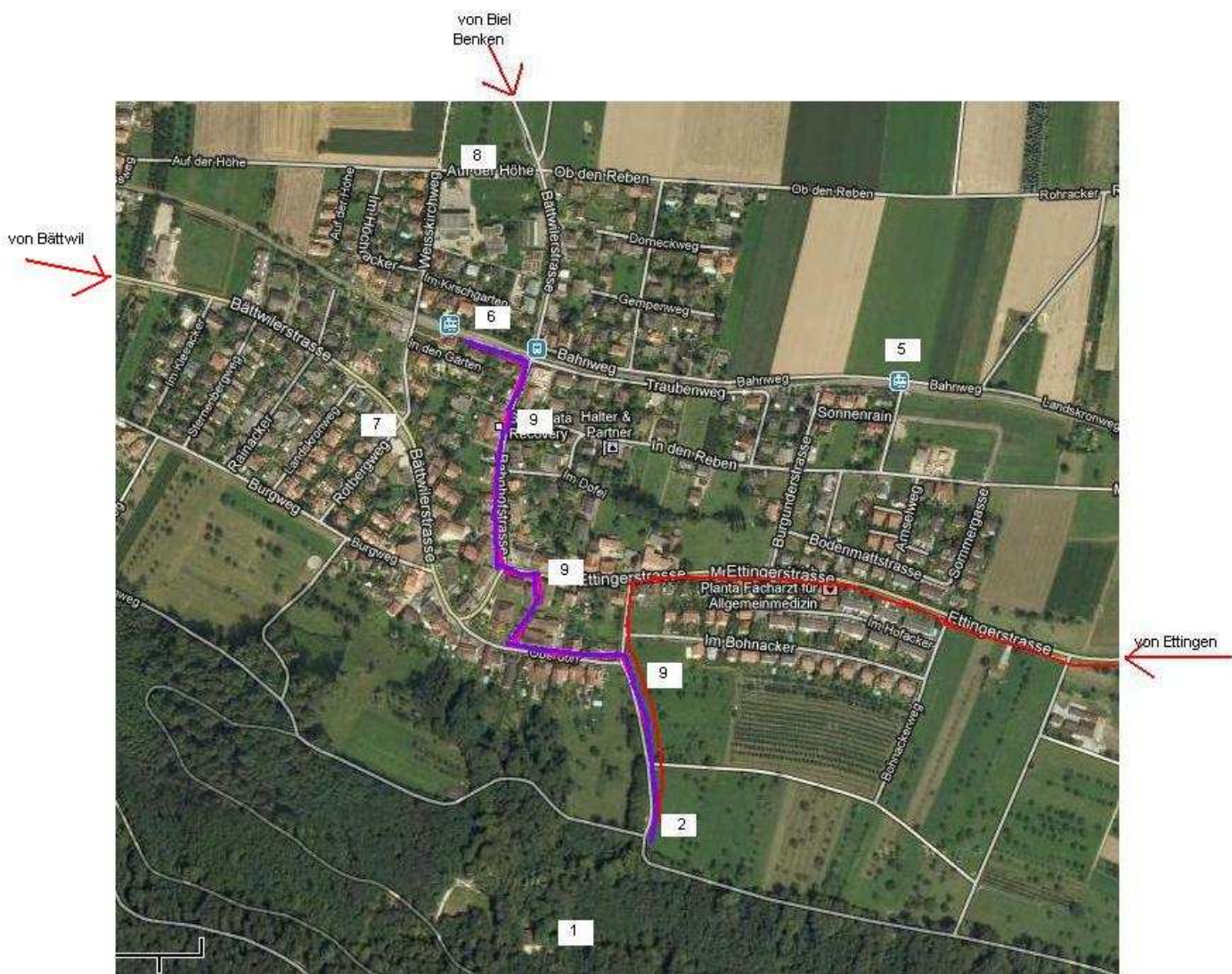


Lageplan zum Forsthaus Witterswil

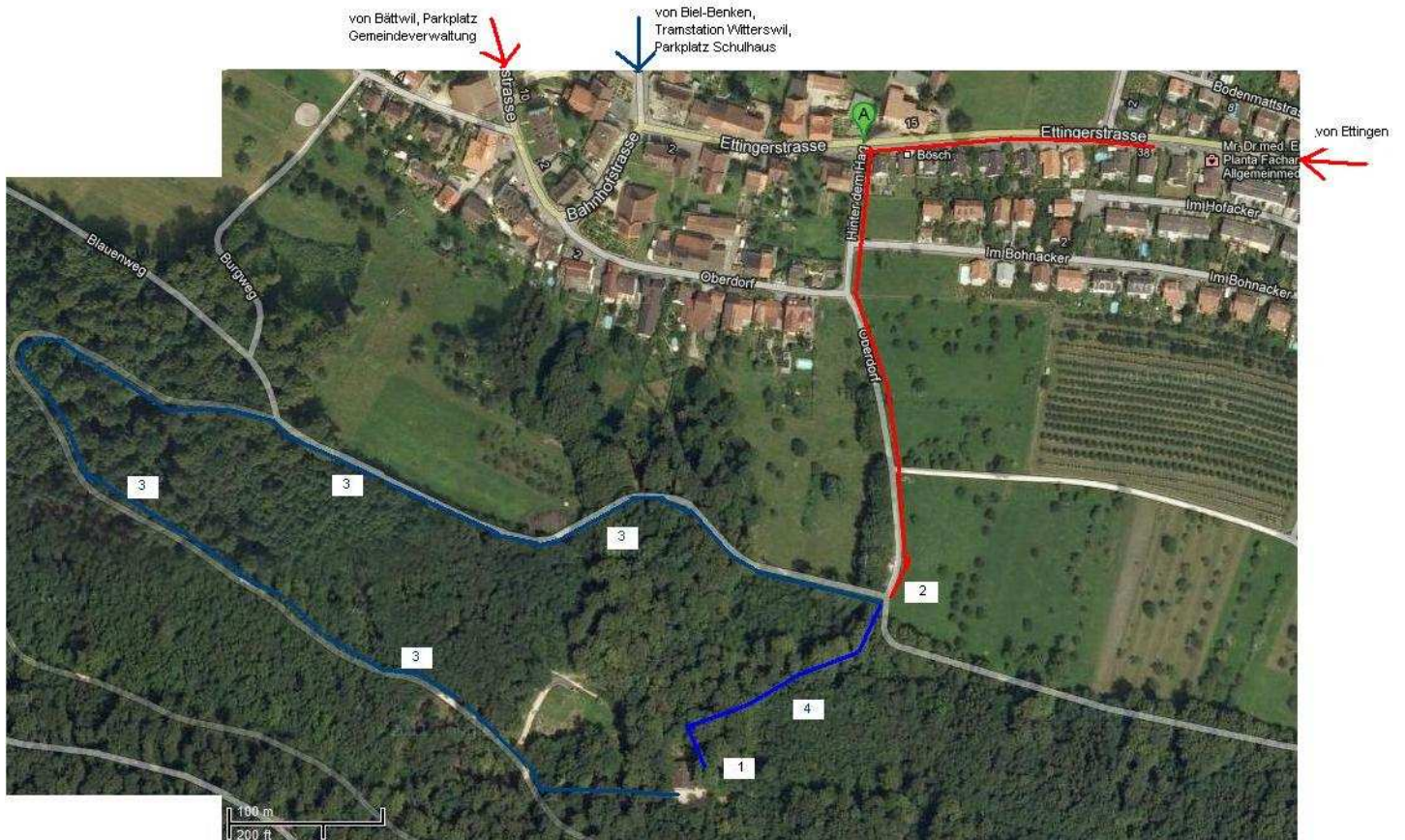
Übersichtsplan:



Legende:

- 1 Forsthaus
- 2 Parkplatz am Waldrand für max. 5 Fahrzeuge
- 5 Tram 10 Station Sonnenrain
- 6 Tram 10 Station Witterswil
- 7 Parkplatz bei Gemeindeverwaltung (Wegweiser „Friedhof“ an der Verzweigung. Der Parkplatz ist gleich bei der Verzweigung)
- 8 Parkplatz bei Schulhaus / Mehrzweckhalle (Wegweiser „Mehrzweckhalle“)
- 9 Fussweg von der Tramstation Witterswil zum Parkplatz am Waldrand (Wanderwegweiser „Ettingen“ folgen)

Detailplan von Verzweigung „Hinter dem Hag“ bis zum Forsthaus:



Legende:

- 1 Forsthaus
- 2 Parkplatz am Waldrand für max. 5 Fahrzeuge
- 3 Kinderwagentauglicher Weg zum Forsthaus (Fahrverbot), auch bei nasser Witterung gut begehbar
- 4 Direkter Weg zum Forsthaus (nicht Kinderwagentauglich). Bei nasser Witterung oder wenn es in den Tagen vorher einiges geregnet hat stellenweise etwas matschig